

Výsledky zpětné vazby rodičů a žáků (duben 2022)

- Výstupy z odpovědí na jednotlivé otázky
- Co nejvíce rodiče a žáci na GTM oceňují
- Podněty od rodičů a žáků
- Co s podněty budeme dělat

Vážení rodiče a žáci, přinášíme Vám v této „prezentaci“ výstupy ze zpětnovazebných dotazníků, které jste vyplňovali v březnu a dubnu 2022.

Moc Vám všem děkujeme za účast a vážíme si Vaší otevřenosti. Věříme, že Vaše zpětná vazba přispěje ke zlepšování naší práce.

Děkujeme Vám také za historicky největší účast ve zpětné vazbě – vrátilo se nám přesně 200 dotazníků.

Tým GTM

Porovnání účasti 2015, 2016, 2017,2018, 2021, 2022

2015: účast 94 rodičů

2016: účast 59 rodičů

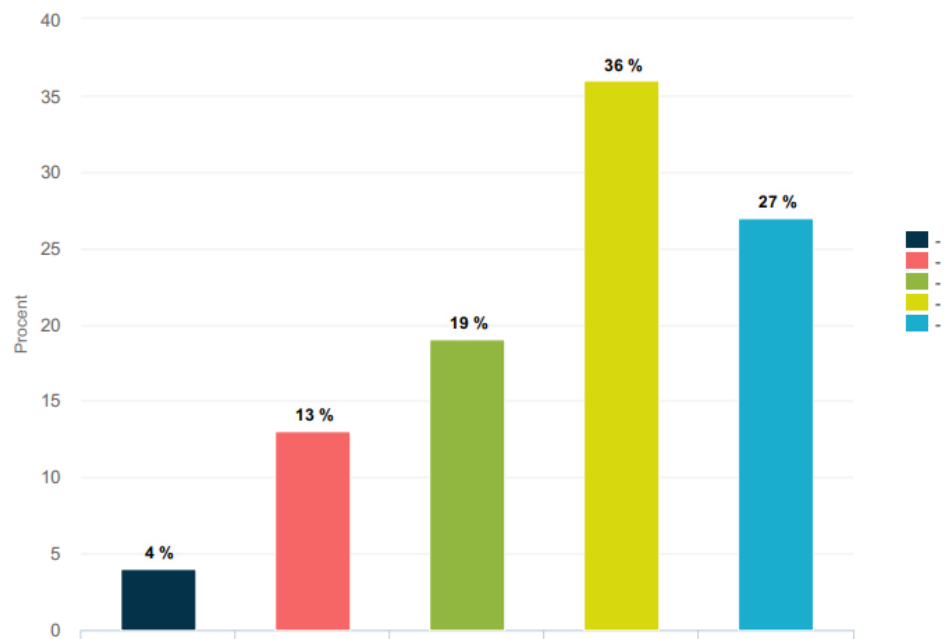
2017: účast 86 rodičů

2018: účast 73 rodičů

2021: účast 63 rodičů a žáků

2022: účast 200 rodičů a žáků

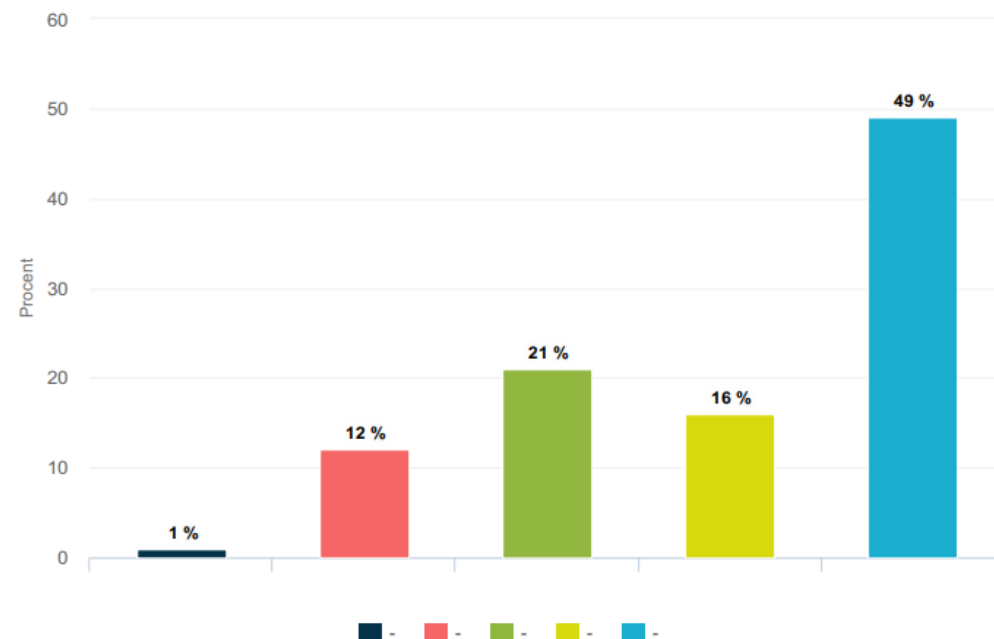
Jak jste nyní celkově spokojeni s výukou německého jazyka?



Hodnota	Procent	Odpovědi
1 - Velmi nespokojen/a	4 %	9
2 -	13 %	26
3 -	19 %	38
4 -	36 %	73
5 - Velmi spokojen/a	27 %	54

Celkový počet odpovědí: 200

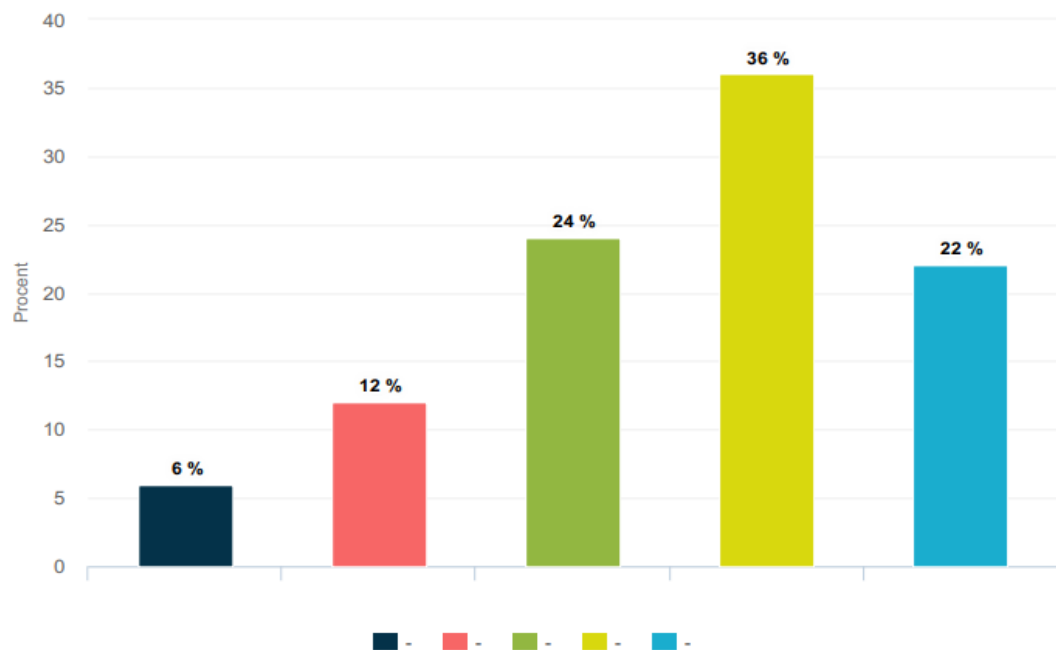
Jak jste nyní celkově spokojeni s výukou anglického jazyka?



Hodnota	Procent	Odpovědi
1 - Velmi nespokojen/a	1 %	1
2 -	12 %	8
3 -	21 %	14
4 -	16 %	11
5 - Velmi spokojen/a	49 %	33

Celkový počet odpovědí: 67

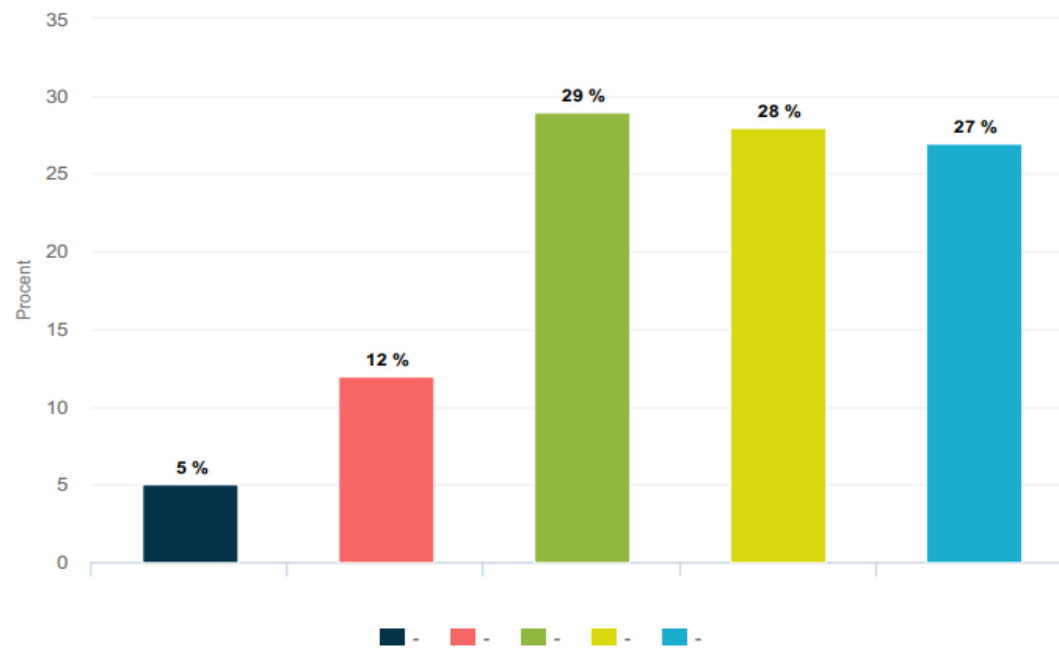
Jak jste nyní celkově spokojeni s výukou přírodovědných předmětů?



Hodnota	Procent	Odpovědi
1 - Velmi nespokojen/a	6 %	6
2 -	12 %	13
3 -	24 %	25
4 -	36 %	38
5 - Velmi spokojen/a	22 %	23

Celkový počet odpovědí: 105

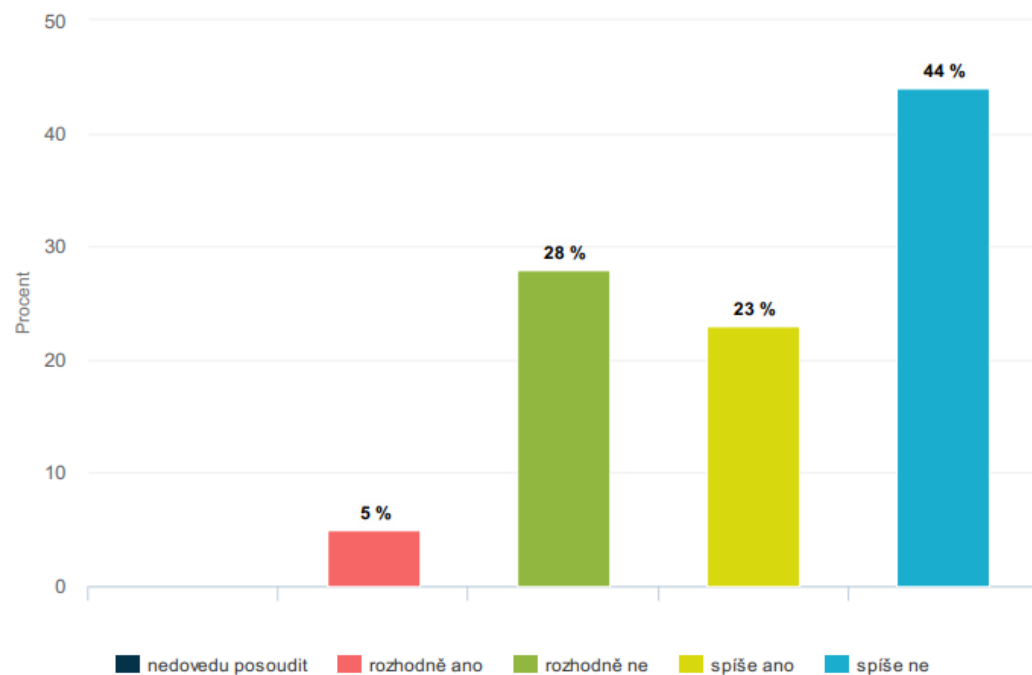
Jak jste nyní celkově spokojeni s výukou humanitních předmětů?



Hodnota	Procent	Odpovědi
1 - Velmi nespokojen/a	5 %	5
2 -	12 %	11
3 -	29 %	27
4 -	28 %	26
5 - Velmi spokojen/a	27 %	25

Celkový počet odpovědí: 94

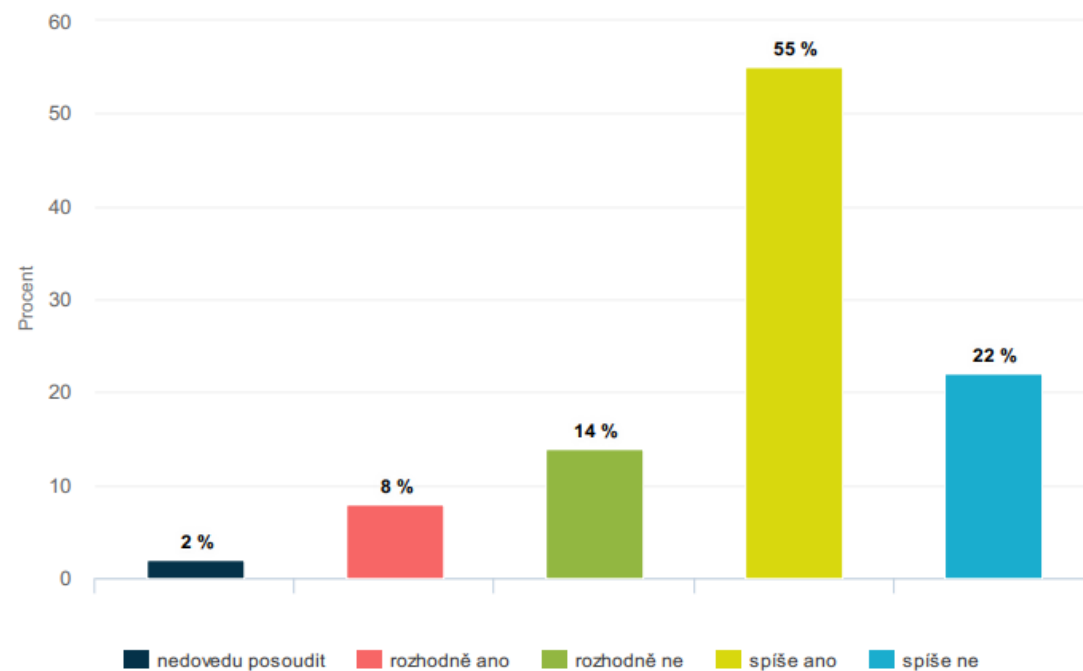
Jste celkově spokojeni s vedením školy?



Hodnota	Procent	Odpovědi
nedovedu posoudit	0 %	0
rozhodně ano	5 %	3
rozhodně ne	28 %	17
spíše ano	23 %	14
spíše ne	44 %	27

Celkový počet odpovědí: 61

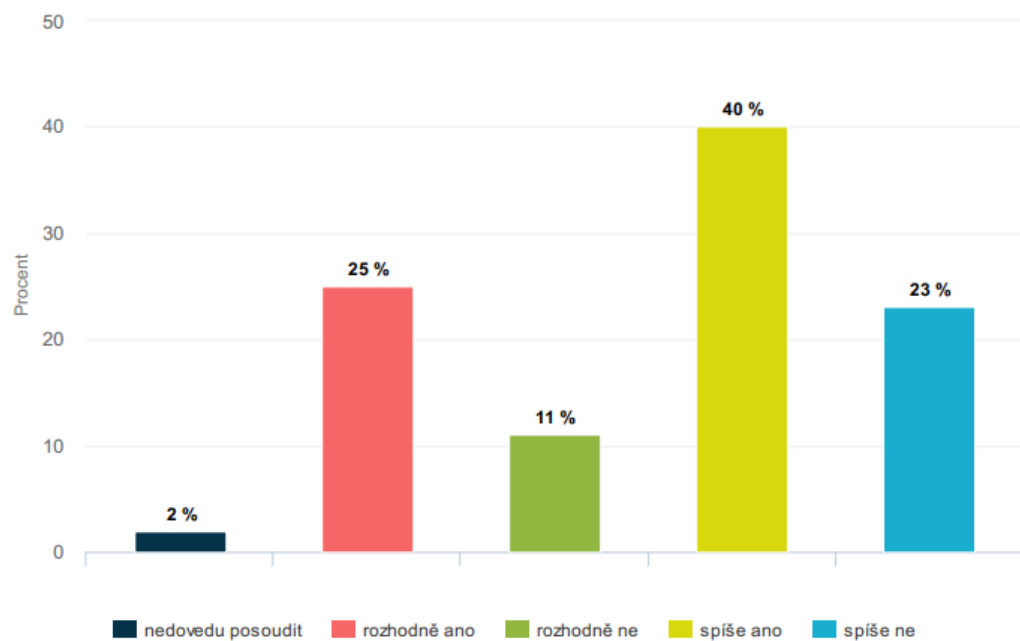
Jste spokojeni s celkovou úrovní výuky? (její přínosnost, záživnost, zajímavé podání atd.)



Hodnota	Procent	Odpovědi
nedovedu posoudit	2 %	1
rozhodně ano	8 %	5
rozhodně ne	14 %	9
spíše ano	55 %	36
spíše ne	22 %	14

Celkový počet odpovědí: 65

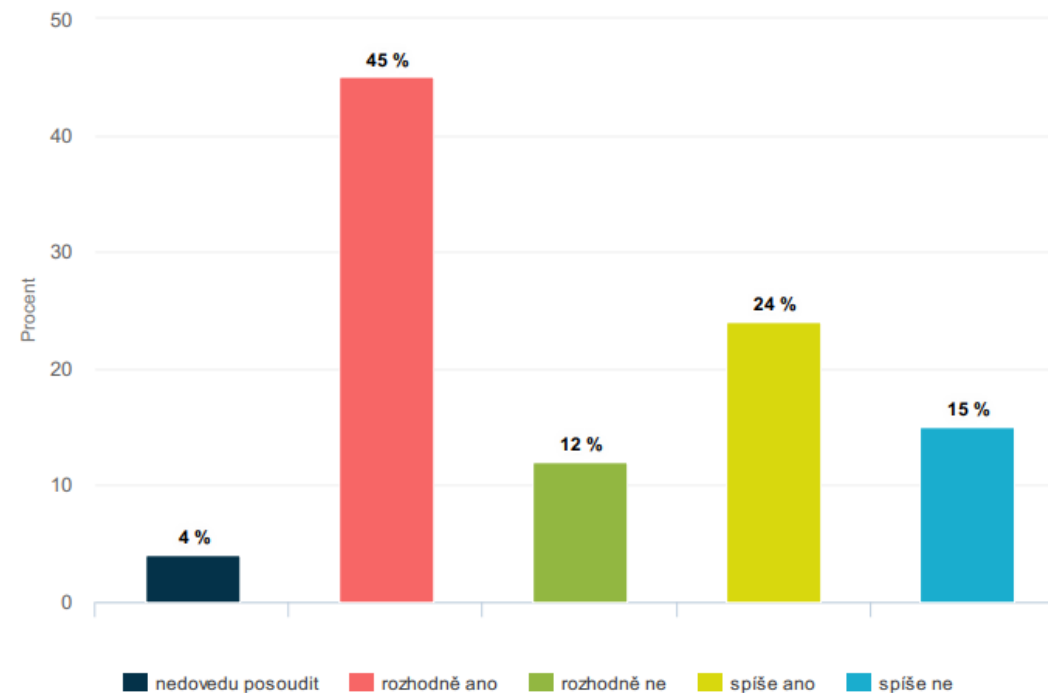
Jste spokojeni s **komunikací učitelů směrem k žákům** ? (přátelský přístup/přísnost, smysl pro humor, respekt atd.)



Hodnota	Procent	Odpovědí
nedovedu posoudit	2 %	1
rozhodně ano	25 %	16
rozhodně ne	11 %	7
spíše ano	40 %	26
spíše ne	23 %	15

Celkový počet odpovědí: 65

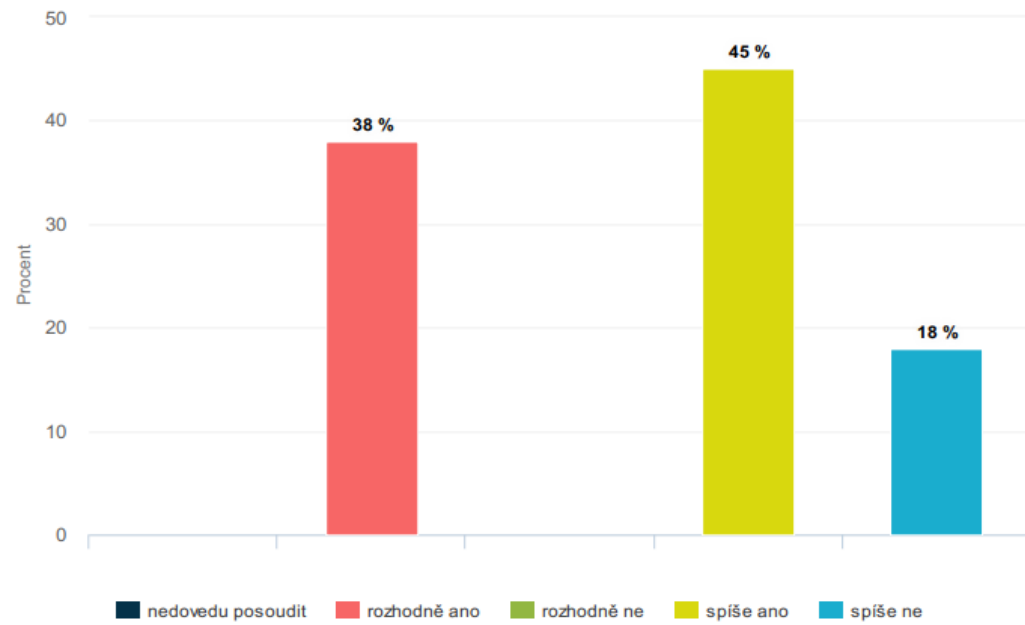
Jste celkově spokojeni s komunikací s třídním učitelem?



Hodnota	Procent	Odpovědí
nedovedu posoudit	4 %	3
rozhodně ano	45 %	34
rozhodně ne	12 %	9
spíše ano	24 %	18
spíše ne	15 %	11

Celkový počet odpovědí: 75

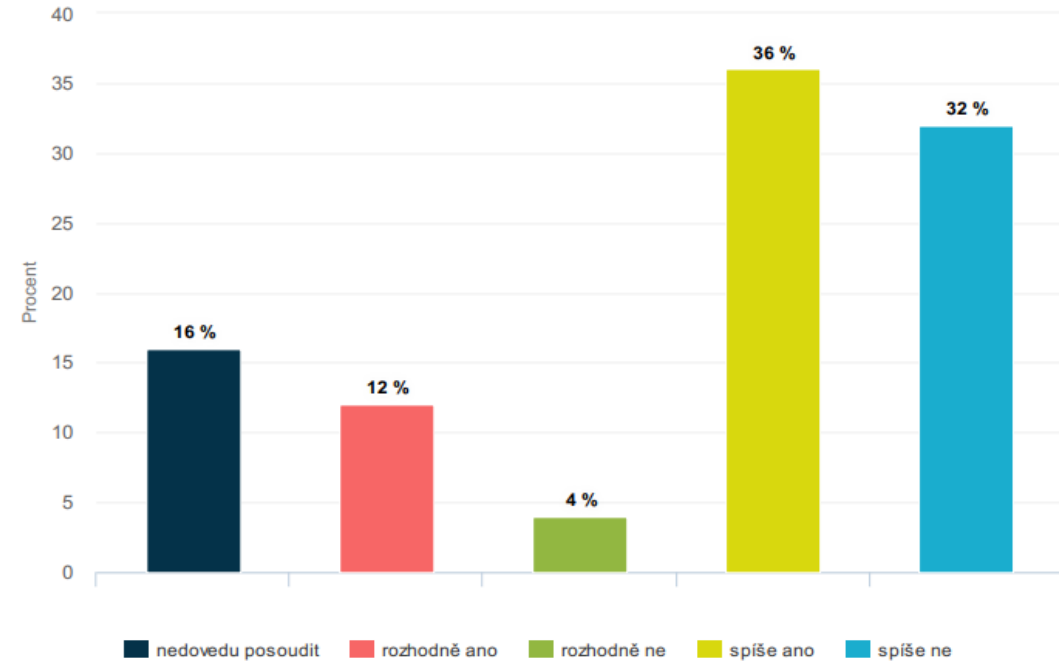
Jste spokojeni s kvalitou vztahů mezi spolužáky? (jak se k sobě chovají, jak spolu vycházejí atd.)



Hodnota	Procent	Odpovědi
nedovedu posoudit	0 %	0
rozhodně ano	38 %	15
rozhodně ne	0 %	0
spíše ano	45 %	18
spíše ne	18 %	7

Celkový počet odpovědí: 40

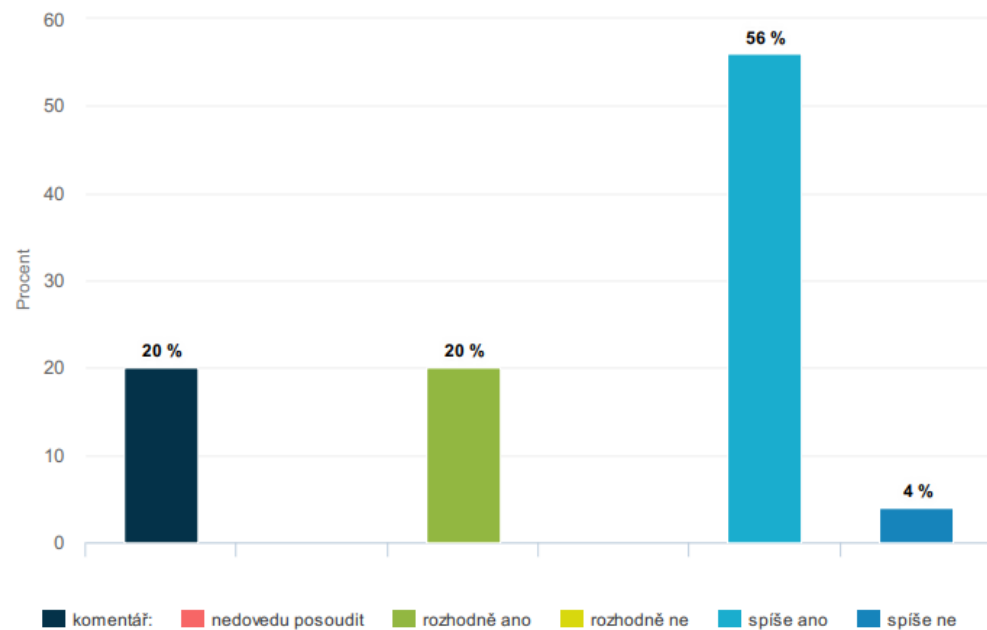
Jste spokojeni s nabídkou nových volitelných předmětů?



Hodnota	Procent	Odpovědi
nedovedu posoudit	16 %	4
rozhodně ano	12 %	3
rozhodně ne	4 %	1
spíše ano	36 %	9
spíše ne	32 %	8

Celkový počet odpovědí: 25

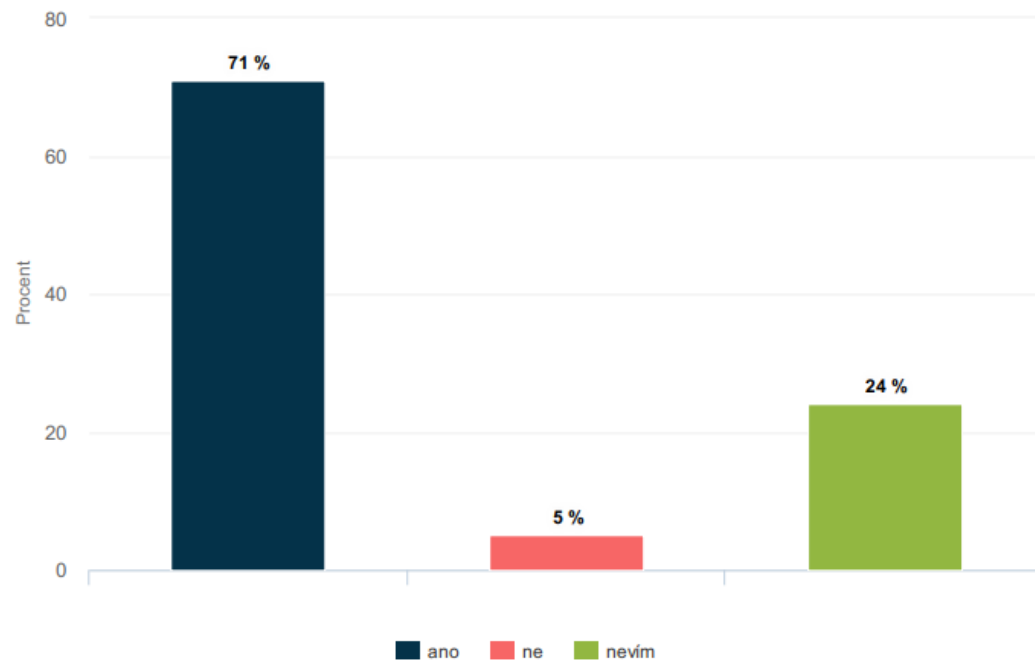
Jste spokojeni s projektovými akcemi? (např. například maturita nanečisto, projektový týden, lyžařský kurz, debaty, přednášky a workshopy atd.)



Hodnota	Procent	Odpovědí
■ komentář:	20 %	5
■ nedovedu posoudit	0 %	0
■ rozhodně ano	20 %	5
■ rozhodně ne	0 %	0
■ spíše ano	56 %	14
■ spíše ne	4 %	1

Celkový počet odpovědí: 25

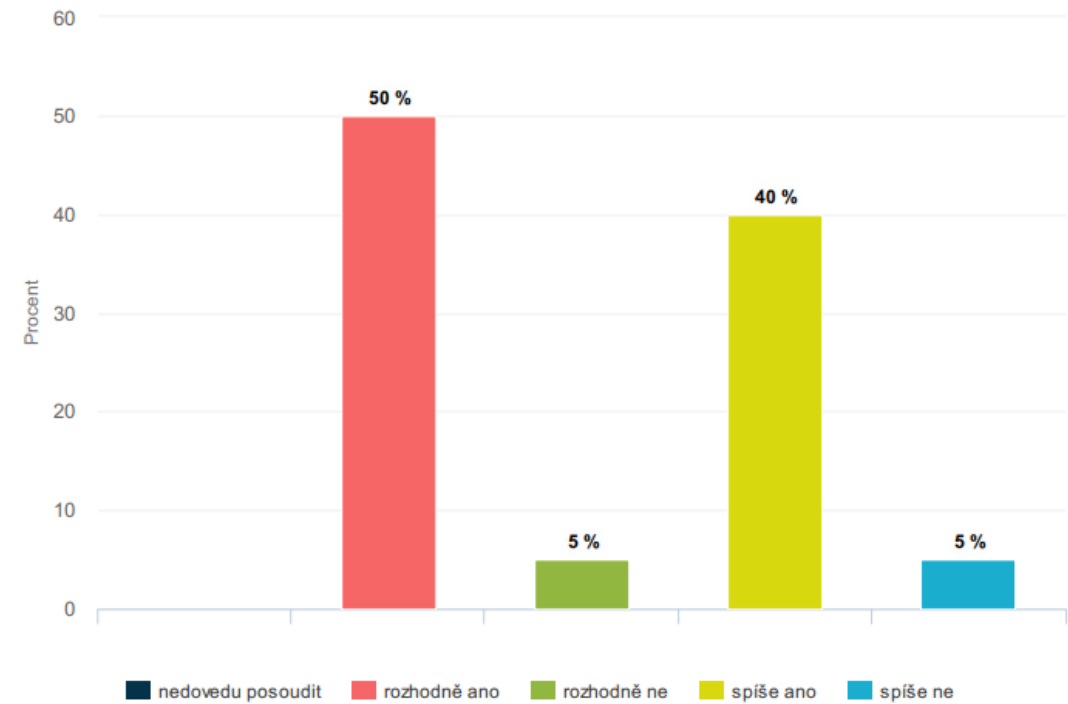
Máte pro školní rok 2022/23 zájem o zahraniční poznávací zájezdy organizované školou pro Vaše děti?



Hodnota	Procent	Odpovědi
ano	71 %	30
ne	5 %	2
nevím	24 %	10

Celkový počet odpovědí: 42

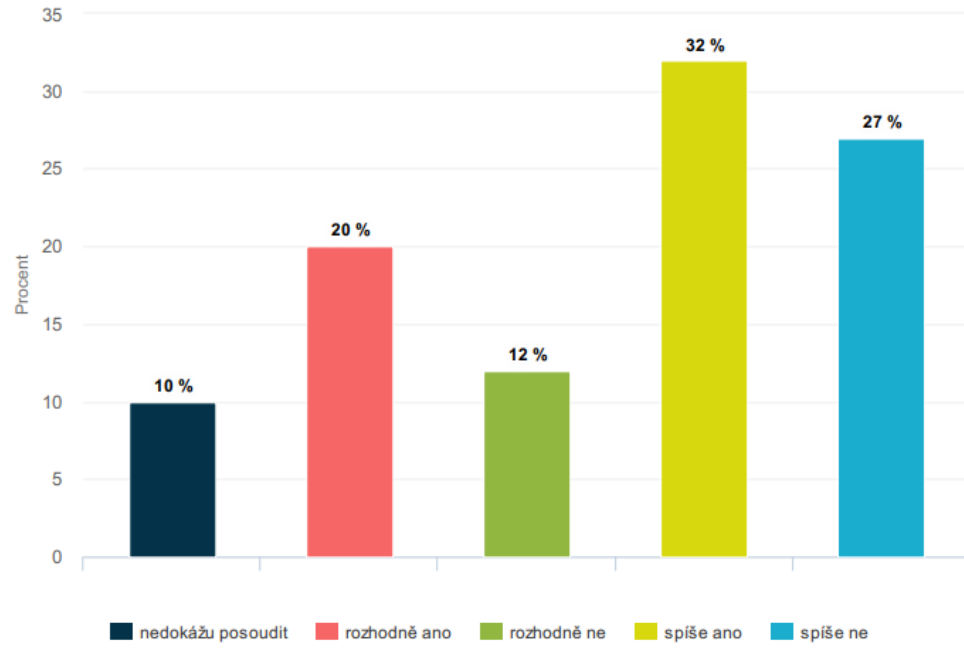
Považujete školu za bezpečné prostředí?



Hodnota	Procent	Odpovědi
nedovedu posoudit	0 %	0
rozhodně ano	50 %	21
rozhodně ne	5 %	2
spíše ano	40 %	17
spíše ne	5 %	2

Celkový počet odpovědí: 42

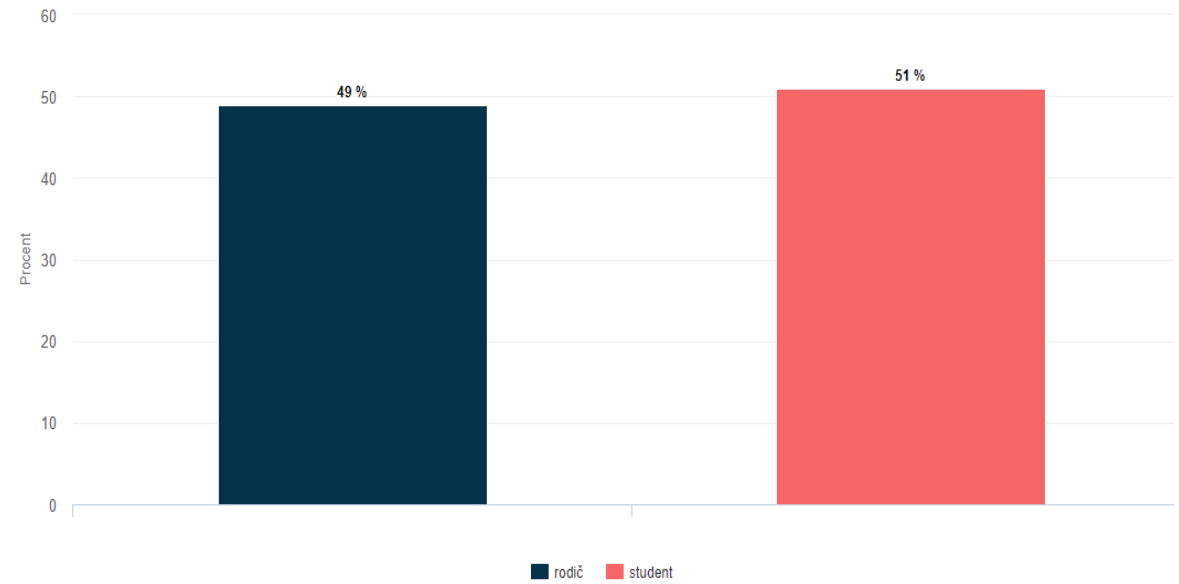
Těšíte se do školy?



Hodnota	Procent	Odpovědi
nedokážu posoudit	10 %	4
rozhodně ano	20 %	8
rozhodně ne	12 %	5
spíše ano	32 %	13
spíše ne	27 %	11

Celkový počet odpovědí: 41

Jsem:



Hodnota	Procent	Odpovědi
rodič	49 %	98
student	51 %	102

Celkový počet odpovědí: 200

Co nejvíce rodiče na GTM oceňují

- Rychlost reakce na politickou situaci.
- Rychlou pomoc Ukrajině.
- Dobře vedenou online a hybridní výuku.
- Podporu žáků v době karanténních opatření.
- Realizaci akcí školy – maturitní ples, projektové týdny, znovunastartování zahraničních výjezdů.
- Seminární a ročníkové práce.
- Rodinnou atmosféru.
- Rychlé vyřešení některých problematických situací.

Vybrané podněty, pro která máme i řešení

Podnět	Řešení, postup, návrh
Nedostatek pomůcek pro přírodovědné předměty	Podařilo se získat grant a v průběhu léta budou nově vybaveny učebny i pro přírodovědnou interaktivní výuku.
Nákup cizojazyčných učebnic	Podařilo se otevřít e-shop pro nákup německých učebnic.
Špatné rozdělení dětí do skupin na němčinu v primě	Pro příští školní rok je již domluvená schůzka učitelů ZŠ a GTM a dále budeme vycházet z výsledků přijímacích testů.
Více akcí, výjezdů a výměnných pobytů	Pokud epidemiologická a politická situace dovolí, budeme určitě další akce organizovat.
Známkování domácích úkolů	Na pedagogické radě znovu prodiskutujeme podklady pro hodnocení a stanovíme jednotlivý postup.
Více využívat iPADy	V přípravném týdnu proběhne další proškolení pedagogického sboru a iPADy budeme více využívat.

Komunikace

Mnoho podnětů se týkalo nedostatečné a případně nevhodné či dokonce neetické komunikace, což je rozhodně téma, které potřebujeme po covidové době znovu otevřít a nastavit komunikaci, tak aby vyhovovala všem zúčastněným a odpovídala hodnotám školy.

Co pro to uděláme:

- Pro akce školy nastavíme přesné postupy, jak budou informováni rodiče a žáci.
- Znovu nastavíme kompetence třídních učitelů a způsoby komunikace s nimi.
- Znovu nastavíme standardní komunikační kanály školy.
- Obnovíme pravidelná setkání se zástupci rodičů jednotlivých tříd.
- Pravidelně budeme aktualizovat školní google kalendář, který bude obsahovat všechny akce školy.
- Budeme pravidelně zjišťovat, zda se informace dostávají včas tam, kam mají.
- Zásadní organizační informace vždy půjdou na žáky, rodiče i třídní učitele, aby se zamezilo zbytečným nedorozuměním.
- Vytvoříme etický kodex, který budeme společně dodržovat.

Rozvrh

Mnoho podnětů se týkalo rozvrhu a aktualizace změn.

Uvědomujeme si, že v souvislosti se změnou zástupkyně školy mohlo dojít ke zveřejňování jiným způsobem. Komplikace způsobovaly také různé covidové změny. Nicméně pro další školní rok se zaměříme na vhodné rozvržení předmětů a výuky a včasné a přesné informování o změnách rozvrhu prostřednictvím aplikace Bakaláři.

Změny v učitelském sboru

Uvědomujeme si, že docházelo k častým změnám ve složení učitelského sboru, s ohledem na to plánujeme pro příští školní rok:

- Intenzivní práci s novými učiteli – přidělení uvádějícího učitele, pravidelná zpětná vazba, adaptační plán, pravidelná setkávání.
- Pedagogické sdílení vedené školní psycholožkou (již probíhá).
- Mentorskou podporu dle potřeby, kterou můžeme využívat i díky projektu iKAP II (již probíhá).
- Zaměření se celkově na zlepšování klimatu školy.
- Vzájemné kolegiální hospitace.

Podněty, které zde nejsou

Vážení rodiče a studenti, děkujeme za všechny Vaše podněty.

Většinu z nich považujeme za důvěrná sdělení, která řešíme s učiteli a vedením školy individuálně, proto je zde nezveřejňujeme. Jsou to například problematická hodnocení a konkrétní kritika jednotlivců. Neznamená to ale, že s nimi nepracujeme. Bereme je velmi vážně a řešíme je individuálně. Zohledňujeme je například i při přípravě rozvrhu na příští školní rok a rozdělování úvazků, předmětů a tříd.

Hodnotící versus konstruktivní zpětná vazba

Zpětná vazba přinesla mimo jiné informaci, že je potřeba postupně pracovat i na tom, jak zpětnou vazbu poskytovat a přijímat ji.

Potřebujeme se naučit odlišovat hodnocení a interpretace člověka a konstruktivní zpětnou vazbu na práci.

Toto téma budeme rozpracovávat i na stmelovacím pobytu, kde se budeme věnovat hodnotám školy, etickému kodexu a smysluplné zpětné vazbě. Zároveň zavedeme průběžnou zpětnou vazbu a systém hospitací (i vzájemných), což povede k celkově jasnějšímu obrazu na naši práci.

Děkujeme za Vaše podněty

Vážíme si Vašeho času a všem podnětům se věnujeme.